



Quidgest



Integrar e agilizar a gestão das instituições de ensino

Numa sociedade cada vez mais marcada pela exigência de competitividade, flexibilidade e qualidade de informação, as universidades necessitam de uma administração competente e comprometida com a melhoria da qualidade dos serviços prestados. Por isso tem surgido um interesse crescente em apostar em sistemas de informação como um recurso organizacional imprescindível na gestão dessas instituições. De facto, os sistemas de informação permitem uma maior partilha de informação entre alunos, docentes, colaboradores e a comunidade universitária, em geral, além do seu papel decisivo na tomada de decisões estratégicas.

De modo a responder a estes desafios, a Quidgest desenvolveu um Sistema Integrado de Gestão Académica: uma solução que permite a gestão e controlo de processos académicos de Escolas e Instituições Universitárias e que cumpre com todos os requisitos estabelecidos pela Agência de Avaliação e Acreditação do Ensino Superior. Graças ao Genio, a plataforma de geração automática de código da Quidgest, o Sistema de Gestão Académica é uma solução que se pode adaptar facilmente a cada instituição evoluindo continuamente ao longo do tempo através da inclusão de novas funcionalidades, satisfazendo os procedimentos académicos em vigor.

Vantagens

Qualidade

O sistema de Gestão Académica da Quidgest assegura a prestação de um serviço de qualidade junto dos alunos, docentes e toda a comunidade académica. Através de uma melhor gestão, é possível garantir padrões de qualidade elevados e um melhor posicionamento nos rankings internacionais.

Poupança

A integração entre os vários sistemas que gerem os processos académicos, nomeadamente na vertente financeira e documental permite por um lado, um maior

controlo de receitas e, por outro, uma melhor gestão da informação. A criação de um Balcão Único agrega, numa única plataforma, diferentes perfis, níveis de acesso e automatização de serviços conduzindo a uma poupança de tempo e redução de custos.

Produtividade

Graças ao sistema de Gestão Académica a organização consegue obter indicadores de desempenho relativamente aos vários processos, melhor comunicação entre os vários departamentos e, por sua vez, um maior alinhamento estratégico entre a administração, docentes e alunos.

Expansão

O sistema permite acompanhar a expansão da organização, nomeadamente no que diz respeito à localização, dimensão e/ou rotatividade dos agentes que integram a comunidade universitária. Por outro lado, é possível detalhar outras fontes de receita provenientes da promoção e divulgação de livros, estudos e projetos de investigação.

Agilidade

O sistema permite responder mais rapidamente aos institutos superiores, a alterações nos planos curriculares,

a processos académicos, a mudanças legislativas ou a inovações tecnológicas.

Confiança

A transparência na gestão dos processos permite uma maior credibilidade junto da organização de ensino e, consequentemente, do público, em geral.

Funcionalidades do Sistema

Ficha de Aluno

- Criação de ficha de aluno e respetivo preenchimento de dados pessoais (nome, sexo, data de nascimento), identificação (n.º de bilhete de identidade) e dados do aluno (número de aluno e email institucional);
- Registo do regime em que o aluno está inscrito (diurno ou noturno) e respetivos horários para cada uma das unidades curriculares.
- Visualização do histórico relativo aos pagamentos do aluno (propinas ou emolumentos) e atual estado dos mesmos (pago, não pago ou em análise);
- Gestão dos Cursos, Unidades Curriculares e Avaliações do Aluno (tipo de avaliação, época, observações);
- Gestão dos pedidos efetuados pelo aluno relativo a documentos (certificados de habilitações, diploma ou outros) e respetiva data de entrega.

Ficha de Docente

- Criação de ficha de docente e respetivo preenchimento de dados pessoais (nome, sexo, data de nascimento), identificação (n.º de bilhete de identidade) e dados profissionais (categoria, habilitações, departamento);
- Possibilidade de anexar o Currículo em formato .doc ou .pdf;
- Registo das Unidades Curriculares a que o docente está associado, assim como as aulas, n.º de horas, avaliações e projetos de investigação;
- Registo do tipo de aula (teórica, laboratorial, outra), língua, n.º da aula, n.º de presenças e sumário.

Ficha de Curso

- Gestão de todos os cursos: inscrições, sessões, ausências, listas de presença, avaliação e documentação;
- Gestão das operações logísticas relacionadas com os cursos: salas disponíveis e requisição dos equipamentos necessários.

Ficha de Funcionário

- Criação de ficha de funcionário e respetivo preenchimento de dados pessoais (nome, sexo, data de nascimento), identificação (n.º de bilhete de identidade) e dados profissionais (habilitações literárias, email institucional, telefone, etc.);
- Possibilidade de anexar o Currículo em formato .doc ou .pdf;
- Registo dos projetos de investigação a que o funcionário está associado.

Candidaturas

- Gestão das Candidaturas efetuadas através do portal de aluno e definição da situação de cada uma delas (validada, não validada, matriculado e não matriculado).

Pagamentos

- Gestão de pagamentos associados no início e com o decorrer do ano letivo, nomeadamente de propinas e pedidos de documentos.

Outras funcionalidades gerais do sistema

- Edição de mensagens e notificações disponibilizadas nos portais;
- Gestão de Inscrições em Seminários;
- Gestão de Requisições de livros (data de requisição, data de entrega, etc.).

Portal do Aluno

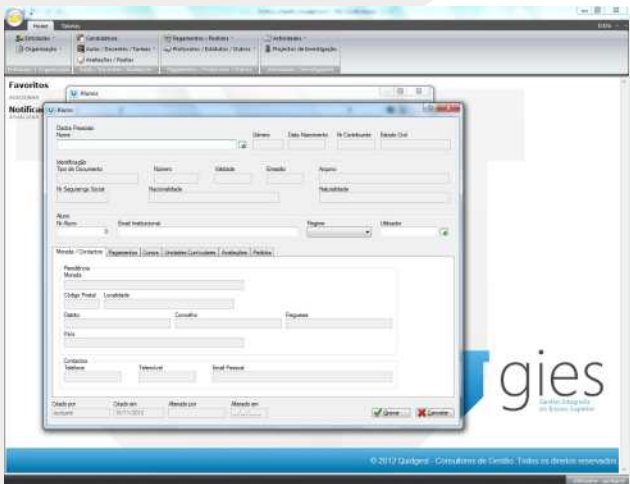
Através do Portal do aluno, o estudante tem a possibilidade de aceder a diversos serviços e menus, nomeadamente no que diz respeito a tarefas, mensagens, projetos, atividades, documentos, pagamentos, pedidos à biblioteca, entre outras funcionalidades.

O acesso à plataforma permite ainda ao aluno alterar os dados pessoais associados ao seu perfil assim como modificar a sua password de acesso ao portal.

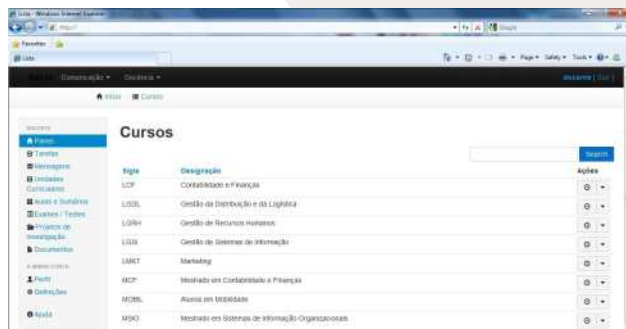
Portal do Docente

O Portal do Docente permite a gestão de todo o processo académico relativamente a cursos, unidades curriculares, aulas, exames, projetos de investigação, entre outros.

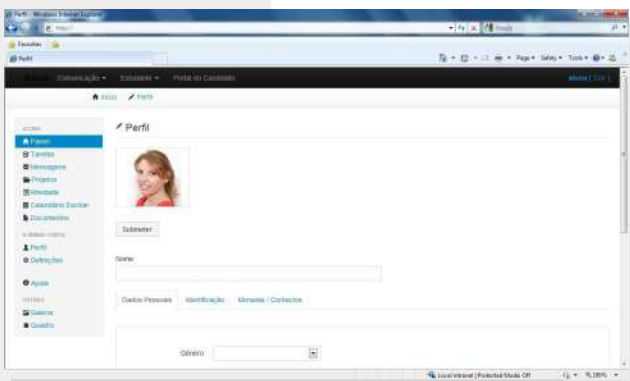
A gestão de toda a informação incluída no perfil do docente assim como as tarefas, mensagens e documentos associados, podem também ser tratados através do portal.



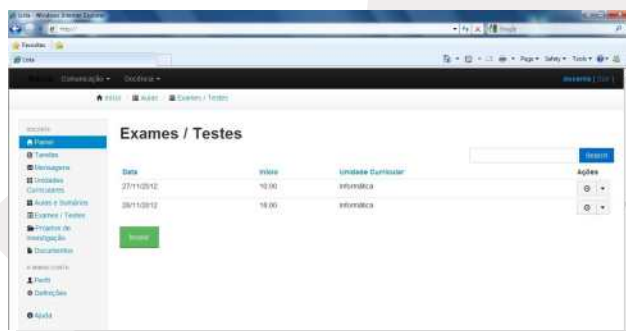
Ficha de aluno



Portal do docente | Cursos



Portal do Aluno | Perfil



Portal do Aluno | Página de Entrada

Para mais informações sobre a Gestão Integrada do Ensino Superior, contate: solutions@quidgest.com.